

火曜コース	提出日	⇒	配送日
	8/20		8/27

金曜コース	提出日	⇒	配送日
	8/23		8/30



①阿蘇元気豚 LINE

※ご注文の締切りは、★火曜コース⇒木曜日のAM10時まで ★金曜コース⇒月曜日のAM10時まで  
※土曜日と日曜日は休業日となります。

## 阿蘇元気豚！「豚ヒレ」にご協力お願いします



島川さんは阿蘇市で40年以上、有機農業に取り組まれています。

「豚ヒレ」の在庫が沢山ありますので、在庫調整の為のセール企画です。一頭買いシステムへの応援をよろしくお願いします

1012 ★元気ヒレ  
300g 1266円(税込) 50円引

### 生産者からの一頭買いをしています

一頭買いと言って、島川さんから豚を丸々一頭ずつ仕入れていきますので、一頭から沢山とれる部位(モモ、ウデなど)とちょっとしかとれない部位(肩ロースやヒレなど)があり、在庫が少なくなった部位だけを注文して仕入れるのとは違い、一頭買いは在庫調整が非常に難しい時があります。在庫が多い部位などはお知らせをしますので皆様のご協力をお願いいたします

## 暑い日にさっぱり食べたい！「手延べそうめん」「手延べふしめん」



会の無農薬小麦粉を使って、肥後そう川さん(甲佐町)でつくったオリジナル手延べそうめんです。こだわりの手延べ製法により機械麺には出せない「ツルっとした喉越し」と「コシのある食感」が楽しめます

職人さんが丸2日かけて熟成させながら丁寧に延ばした手延べそうめんです

3386 ★手延べそうめん  
180g 462円(税込) 5円引

3387 ★お徳用手延べそうめん  
180g×5 2284円(税込) 25円引

3388 ★手延べふしめん 限定20個  
180g 462円(税込) 5円引



### 松合食品「こだわりのつゆ」

熟成九州丸大豆醤油をベースに、長崎産焼あごなどの5種類の国産だしや熊本伝統酒「赤酒」を加え、化学調味料を使わずに仕上げました。麺つゆ、天つゆだけでなく、煮物料理のだしとしても相性抜群です！

3264 「くろ」つゆ濃縮だし  
400ml 619円(税込) 10円引

## おすすめ「冷凍海産品」

### 「新巻鮭切り身」

今週から定例に扱いになりました

北海道で水揚げされた旬の秋鮭の新巻鮭です。冷蔵庫で解凍後そのまま焼いてお召し上がりください。ホイル焼き、塩焼き後鮭茶漬に。



### 「丸正水産(宮崎県)」

毎日囲む食卓に安心して美味しく食べられる新鮮な魚をお届けできるように、日々研究を重ね続けながら、美味しい海産品を届けてくださっています。

2116 新巻鮭切り身  
2切れ 783円(税込) 10円引

2101 開きアジ  
2枚 468円(税込) 5円引

2102 塩サバ  
2~3枚 558円(税込) 10円引

2103 丸干し  
350g前後 558円(税込) 10円引

冷凍海産品は定例注文書(A3)でご注文ください



☺ 暑い毎日が続いています。1日3回着替えをしなくてはならないようです。  
だんだんとインドの暑さに近づいているようで心配です。世界情勢をみても、食糧難がすぐそこまで来ているように思えてなりません。自分たちの食料を本気で考えなくてはならない時代に入っているようです。

..8/6 御船町・高丸和彦..

☺ いつも野菜をたのんでいただきありがとうございます。  
今日は夏休みなので、お手伝いにきました。  
昨日はごぼうぬきをしました。すごくぞだっているごぼうをぬこうとしたらすごく力を使わないといけなかったのでたいへんでした。でもお父さんはすこし小さいごぼうは両手じゃなくかた手でぬいてたのですごくいいと思いました。

..8/6 大津町・山本楓..



☺ 毎日暑い日が続きます。今日は久しぶりの仕分け当番です。今、みかんの草払いの最中です。有機農業の特徴は草との戦いそのものです。体調をこわさないように頑張ります。

..8/6 網田町・本田一幸..

☺ お暑うございます。山都町の佐藤です。  
山都でも35°Cを超える日もでてきましたが、市内に下りるとやはり違うなあと感じます。本当にお体に気を付けられて下さい。ウチにはエアコンがないので、子ども達も暑さに対応ができるようになった様で、日中に何度も水風呂に入っているそうです。2日前からようやく雨が頂ける様になりました。助かる～。  
あまりに干ばつがひどい時には水まきをしているのですが、その2時間とたった1分の雨があまり変わりません…。

..8/6 山都町・佐藤真実..

## 配送者だより



◇ みなさんこんにちは！水田視察の報告パート3です。  
さいごは下田さんの田んぼです。5月上旬の田植えから2ヶ月半経った苗は、ぜんぶ順調に育ち、今は「穂ばらみ期」に入っていました。下田さんが茎の根元の方をむいて見せてくれると、そこにはうすい緑色をした、小さいけれど一粒一粒がしっかりと形づくられた稲穂の赤ちゃんができていました。食べてみると、粒の中は甘い液で満たされていて、お米の甘味がすでにできていることに驚きました(虫や獣たちが食べるはずですね)。下田さんのコシヒカリの収穫は9月上旬、あと一月程です。とても楽しみです！  
みんなのゆうきスター米、今年も同じように大切に育てられてましたよ！今日も元気に「正直野菜」をお持ちします！

..8/6 A3・A4・B1・B3・B4コース 福岡恵士..

◇ 皆さんおはようございます。こんにちは。  
実は最近朝5時半ごろからウォーキングを始めました。ウォーキングを始めて、熊本市と田舎の違いを感じている事があります。田舎では人とすれ違う時に普通にあいさつをしますが、熊本市ではまず人とすれ違えませんが、特に住宅街では、道がたくさんあるため、前に人がいると、方向を変えて違う道に進まれます。最初は私に対してだけかな？と思っていたのですが、他の方々にもほぼ同じ対応の様です。まあ「郷に入れば郷に従え」と言いますので、同じ様にしようと思ってます。

..8/6 A3・ミニコース 立川星彦..

◇ こんにちは。配送担当の村上です。連日の猛暑日で大変なことになっております。皆様も熱中症に気を付けてご無理なさらぬようにお過ごし下さい。

今年はオリンピックイヤーということもあり、連日スポーツの話題が出ております。時差もあるので、なかなか全部を確認できませんが、暑気避けの意味も込めて室内で観戦&応援してみるというのもいかがでしょうか。

..8/2 A1・B1・B3・B4コース 村上 卓..

こんにちは。山都の佐藤真実です注文書の中に入っていました、オーガニックスマイル、有機の学校についてご説明させていただきます。山都町に開校3年目になります有機の学校があります。運営をオーガニックスマイルというNPOが行っていて自分も役員の1人なのですが、そのフレンド会員のお願いです。

国が打ち出した、みどりの食料システム戦略では2050年には全農地面積の25%を有機圃場にするがありますが、何よりも持続可能な有機農家を増やすのが難しい事です。

有機の学校では毎年10名前後の生徒がいて、その半数以上は就農、もしくは就農準備中です。わずかな力ですが有機農家を増やすための活動をご支援頂けたらありがたいです。よろしくお願ひします

### ～行事予定～

- ・壺川・清水・三軒町ブロック会「プラスチックの海」DVD鑑賞会 & 会の商品試食会 8月21日(水)
- ・ケース洗い 8月31日(土) 10時～ いのちと土を考える会事務所
- ・考える会設立40周年記念講演会 9月14日(土) 熊本県立大学大ホール

## 野菜・果物だより

### 「モロヘイヤ」の出荷がはじまりました

夏が旬のモロヘイヤは、ほうれん草に比べて、ビタミンA、カロチンは約3.5倍、カルシウムは約7.4倍と驚くほど栄養価が高いそうです！あまり馴染みがない方もいらっしゃると思いますが、積極的に食卓に上げてほしい野菜の1つです。

#### モロヘイヤのトロトロ

「材料」モロヘイヤ・1束 きゅうり・2本 ポン酢・お好みで

- ① モロヘイヤは洗って、茎の固い部分を切ってゆでる。
  - ② 胡瓜を薄切りにする。
  - ③ ゆだったモロヘイヤをまな板の上でたたき、ねばりが出たら胡瓜と一緒にポン酢で和える。
- ※ 冷蔵庫で冷たく冷やして食べてください。ご飯にもよくあいます。そめんやうどんにかけても美味しいと思います。



### 冷蔵庫で余っている野菜を何でもいっぱい使って作る「野菜たっぷりカレー」

「材料」豚ミンチか鶏ミンチ 野菜いろいろ 生姜 カレールウ 油 ガラムマサラ

- ① 野菜はすべてみじん切りにする。生姜もみじん切りにする。ズッキーニやナスなど煮崩れするものは多少大きくてもよい。
  - ② ふたがぴっちり閉まるフライパンか鍋に油を入れ、みじん切りの生姜とミンチを炒める。
  - ③ ミンチを鍋の端に寄せ、人参など火の通りにくい野菜を入れる。
  - ④ 野菜に少し塩をふり、その上にミンチをかぶせてぴっちりふたを閉めてごく弱火で蒸し焼きにする。焦げないように注意する。
  - ⑤ 少し火を通してから、他の野菜を④の上にかぶせて同様に蒸し焼きにする。
  - ⑥ すべての野菜に火が通りくたつたらフレーク状のカレールウを混ぜ、ガラムマサラなどで味を調える。
- ★野菜は、大根、ズッキーニ、ナス、トマト、青菜などいたい何でもOK。  
★焦げるようなら水を足してもよいが、水なしのほうがすべて野菜の水分なので美味しい。  
★ふたのぴっちり閉まる鍋を使うのがポイント。

京都使い捨て時代を考える会/安全農産供給センター「新版 野菜はともだち」より



連載7  
ぴかぴか簡単!

## “人と環境にやさしい” クリーン生活

家事研究家 佐光紀子

### その浴用剤は 食べられるほど安全?

#### ●着色料と香料でできた市販の浴用剤

子どもたちが小さいころ、重曹とクエン酸で浴用剤（バスボム）を作りました。市販の浴用剤だとお湯が紫になってラベンダーの香りがしたり、緑色で木の香りがしたりします。ところが、食紅を5本、6本混ぜても、湯船はセピア色になる程度。みんなが期待するようなカラフルな湯船にはなりません。エッセンシャルオイルも数滴入れた程度では、全然香りもせず。「な～んだ」とがっかりする子どもたちを尻目に、あれだけの色と香りにするには、相当の着色料と香料が入っているんだなあと思嘆したのを覚えています。

バスボムは夏休みの宿題にも好評で、市民講座で子どもたちとも作りました。食品用の重曹とクエン酸で作るバスボムは、万が一口に入っても危

険はありません。子どもたちにそんな話をして、「市販の浴用剤を食べたらどうなると思う？」と聞いてみると「死ぬ!」という答えが圧倒的。「え? そんなものに、全身浸って平気なの?」と聞くとみんな苦笑い……なんていうことも。

#### ●口だけでなく皮膚からの吸収にも気をつける

有害な物質は皮膚からも吸収されます。そう思うと、湯船に使うものはなるべく穏やかなものにした方がいい。その意味で、湯船に溶かすだけの重曹はおすすめです。湯船の大きさによりますが、大さじ2～3杯を目安に。香りづけには、薬局で買ったハッカ油を入浴直前に数滴。

重曹泉は昔から美人の湯といわれますが、これは、垢がおちて一皮むけたような肌になるからとか。汗と垢をサッパリ落としてくれることから、夏向きのお風呂です。肌の乾燥が気になる方は、湯上がりに保湿をお忘れなく。

### なす・ししとう・ピーマンの素揚げ出し



#### 材 料

なす	2本	昆布だし	1/2カップ
ししとう	2本	醤油	大さじ1
ピーマン	2個	みりん	少々

なたねしらしめ油(素揚げ用)  
好みでおろし生姜

#### 作り方

- ① なすはへたをとり、縦に半分に切って、水にさらしてあく抜きしたなすの水気を拭きとる。ピーマンも縦半分に切り、ししとうは切り目を少し入れ、それぞれ素揚げする。
- ② だし・醤油・みりんを煮立て、味を調えて火をとめ、好みでおろししょうがと素揚げした野菜を入れて一煮たちさせる。好みで冷やして食べても良い。

今週のおすすめ品！

- 1012 ★元気豚ヒレ  300g 1266円 → 50円引
- 2101 開きアジ 2枚 468円 → 5円引
- 2102 塩サバ 2〜3枚 558円 → 10円引
- 2103 丸干し 350g前後 558円 → 10円引
- 2116 新巻鮭切り身  2切れ 783円 → 10円引
- 3264 「くろ」つゆ濃縮だし 400ml 619円 → 10円引
- 3386 ★手延べそうめん 180g 462円 → 5円引
- 3387 ★徳用手延べそうめん 180g×5 2284円 → 25円引
- 3388 ★手延べふしめん 180g 462円 → 5円引

ムソー冷凍「新巻鮭切り身」定例に移動します！



☆冷蔵庫で解凍後そのまま焼いてお召し上がりください。  
 ☆ホイル焼き、塩焼き後、鮭茶漬けに。  
 原材料 秋鮭(北海道枝幸産)、食塩

商品についてのお知らせ

◆9月・次週(36号)より値上げ

- 3729 パロ・ブランココーヒー 粉 200g → 150g
- 3304 しそわかめふりかけ 35g 371円 → 464円
- 3281 浅漬けの素 500ml 497円 → 529円
- 3280 オイスターソース 140g 539円 → 569円

(廃盤) 3204 無農薬玄米合わせみそ 750g 1008円

(切替) 3208 無農薬玄米合わせみそ 500g 851円

◆「ちりめんじゃこ」「純黒糖粉」しばらく休止

今週の特注品

..9/3..6届け..

☆ライブコットン「エコお掃除カタログ」

人の体にやさしく安心で、環境にも負担をかけずにECOお掃除。  
 お子様やペットのいるご家庭にはおすすめです！

☆オーサワジャパン「冷蔵品カタログ」

オーサワジャパンが厳選したおすすめ冷蔵品特集です。  
 ベジ生ラーメンシリーズお試しください！

☆第三世界ショップ・地球食「カレー・紅茶・ナッツ類」 月1回

考える会はもの作りや買い物を通して、地球環境や子どもたちの未来のためにできることをするという意味で、第三世界ショップに賛同しています。

☆バナナ予約

有機JAS認定を取得してあるオーガニックバナナです。  
 1ヶ月単位での予約注文となりますので、ご注意ください。

☆たまご予約

会の卵は飼育環境や飼料を大切に、ご家族が安心して食べられる卵を届けています。予約注文よろしくお願ひします。

お茶・コーヒー・紅茶セール！

- 3711 ★久保さんの麦茶 500g 551円 → 10円引
- 3712 ★昭人さんのごぼう茶 50g 662円 → 10円引
- 3715 ハト麦茶 400g 550円 → 10円引
- 3721 下田さんの釜炒り茶 90g 540円 → 10円引
- 3728 下田さんの釜炒り茶ティーパック 2g×15 648円 → 10円引
- 3722 下田さんの釜炒り粉末茶 50g 540円 → 10円引
- 3725 下田さんの冷茶 7g×15 540円 → 10円引
- 3701 紅茶(藤本製茶) 3g×10 540円 → 10円引
- 3702 紅茶アールグレイ(藤本製茶) 3g×10 702円 → 10円引
- 3703 岳間茶蒸し茶(藤本製茶) 200g 1080円 → 15円引
- 3704 岳間茶得用くき茶(藤本製茶) 300g 756円 → 10円引
- 3737 しょうが湯 20g×5 268円 → 5円引
- 3738 花梨はちみつしょうが湯 12g×5 380円 → 5円引
- 3729 パロ・ブランココーヒー粉 200g 972円 → 10円引
- 3732 有機インスタントコーヒー(瓶) 100g 1598円 → 15円引
- 3733 有機インスタントコーヒー(詰替) 80g 1350円 → 15円引
- 3735 こんぶ茶 80g 697円 → 10円引



3725 下田さんの冷茶

貴重な釜炒り茶の冷茶用。味・香り・水色を考慮し、3種類の火入れをしました。  
 水1ℓに1パック入れ、2分シユクするだけで美味しい冷茶が簡単に！  
 農薬・化学肥料・除草剤不使用

♥私のお気に入り商品 Nさんより

先日、島川社の元気豚ヒレを注文し、ヒレカツにしました！お肉がとってもやわらかくて最高でした！  
 2枚の息子もパクパク食べて「トカツ、おいしいねえ〜」と喜んでました。また注文します！

♥私のお気に入り商品

「北水産の塩サバ」  
 月に2〜3回は我家の夕食の一品になります。身は小ぶりですが、油がいい程にのって冷めてもおいしくいただけます。骨も少なく感じます。国産の塩サバという物自体が大変貴重で、その上、おいしく、メタボ対策にもよいと言われている。今夜の夕食の一品にいかがですか？

# 考える会 掲示板

☆組合員名 (倉田和子)

マツムラさんの巨峰に感激！感謝一杯です！

一年に一度の楽しみにしていた貴重な巨峰が届きました。

箱の中に入ってきたメッセージカード。一部ですが「無農薬、無化学肥料栽培を父の代から続けて45年。毎年違う作柄と昔はいなかった害虫の発生に苦勞はありますが、直接「くち」に入れるぶどうを安心して食べていただくよう頑張っており、作り続けています」と。長年の苦勞に脱帽です。ありがとうございます。

じさいです。甘さあさりで、本当においしく、一粒づつお出しの大切さを感じています。応援していますので、いつまでも作って欲しいです。東京、名古屋の子供孫にも自慢のぶどうを送りました。



お買い上げありがとうございます

今年は天候にも思われ開花も遅調でした。しかし遅く咲いた花は、スリップスの被害が多く枝が黒くなっていますが味は変わりません。王太りも少し悪く小さいものがあります。無農薬、無化学肥料栽培を父の代から続けて45年、毎年違う作柄と昔は、いなかった害虫の発生に苦勞はありますが、直接「くち」に入れるぶどうを、安心して食べていただけるよう頑張っており、作り続けています。

熊本県宇城市松橋町御船652  
マツムラ農園 松村和則



## 想いを繋ぐ～メッセージ～

### 148. 川尻ブロック 藤吉未千 (組合員歴4年)

私が組合員になったきっかけは本田きえさんとの出会いからでした。

高校生の時に難病を患い、一生治らないと言われ絶望していた青春時代でした。薬の治療が始まり…副作用もつらく…なにより辛かったのが毎日の病院食でした。大量の薬での副作用に加えて、糖質制限・減塩・低蛋白の制限食は高校1年の頃には辛く食べる事が嫌になりました。…トイレにも起き上がれない寝たきりの病院生活は3ヶ月続き。口から食事をとれなくなり点滴の栄養で生き延びていました。

その時に、食べる事の大切さを痛感し、料理本を見ながら料理に興味を持つようになり。退院して調味料を色々試してみましたが…減塩の醤油がとても不味かったのは今でもトラウマになっています…

ずーっと自分には何があっているのか？を模索しながら回り道も沢山しました。

家庭を持ち、ハイリスク出産の中でも子どもが産まれてきてくれた事で意識する事や考える事も増えてきて、学ぶことが出来るようになってきた時に、本田さんと出会い個人的にお野菜を買わせていただくうちに、お野菜の本来の味がこんなに美味しいんだという事を知りました。

そんなこんなで、いのちと土を考える会さんを教えていただきましたが、宇土市は配送区域に入っていないくて…ちょっと断られそうになりました(笑)今では、事務所まで受け取りに行ったり、行けない時はヤマト便で配送してもらっています。

独身時代はグラフィックデザイナーをしていたので、米委員会に入って米委員会だよりを毎月作らせていただくようになって、委員会に参加しながら生産者さんとお話ししながら、どんな内容にしたら皆さんが見てくれるのか？を模索しながら続けて2年が経ちました。新聞見てますよ～と、嬉しい感想も言ってくださることを励みに続けてこれました。

最初はミニケースから始めた野菜ケースも毎週普通ケースを使いこなせるようになってきて、家族の健康も保たれています♪

主人は、フルマラソンにトレイルラン。

娘は、部活で毎日水泳を頑張っています。

私は、今年からは、ブロック長になり田崎・川尻ブロックの楽しい活動ができるように無理のないようにできればと思っています。

最近5年ほどくらい入退院を繰り返すことは、今のところなくなり、若い頃に出来なかった挑戦や目標、夢を持つ事が今の生き甲斐になっています。

2024年 8月13日

## TSMC 進出に伴う問題について署名協力をお願い

高山健也

現在、熊本は TSMC 進出に伴い、大きな生活の変化を迎えようとしています。年内に第一工場が稼働、そして現在、第二工場が建設中というのっぴきならない状況の中、今一度この変化に対して、私たちはこれから起こりうることについて学習し、備える必要があるように思います。

すでに地価の高騰や渋滞の恒常化など、問題は様々な形で影響し始めていますが、私たちの生命に大きく関わる水の問題は、量的にも質的にも大きな影響を与えることは間違いありません。特に「永遠の化学物質」と表現され、分解が困難な PEFAS（ピーファス）の問題が、この地下水の問題に加われば、水俣病のような悲劇を再び繰り返すことになりかねません。

ゆえに、今を生きる私たちのことだけでなく、未来を生きる子どもたちのためにも、責任ある判断を一人一人が意識する必要があるように思います。現状をそのまま受け入れるのか、反対あるいは改善を求めるのか、はたまた何も行わない、など選択のあり方は多様にあります。その選択の一つとして、私は、署名による行政への働きかけを提案したいと思います。

この署名は、TSMC 進出による多様な問題について改善を求める内容となっています。目標は1万筆だそうです。約70万人いる熊本市の人口と比べれば、わずかな数です。もっと必要ではないか、と私は最初思いました。

しかし、最近受け入れられた、学校給食のパンの材料を県産小麦にするという要望は、1万5千筆という署名によって達成されたようです。つまり、このことは、たとえ1万筆でも十分物事を変えうる力を持つのだということを教えてください。目標が1万筆であって、2万筆でもいいし、3万筆でもいいわけです。集めれば集めるほど変化を生み出し、抑止力にもなります。是非とも、その趣旨をご理解いただき、署名を集める活動へのご協力をお願いいたします。

考える会は、現在400世帯が利用しています。一つの署名用紙に5名が署名できるようになっており、全員が5名集めれば、それだけで2000名もの署名が集まります。1万筆の5分の1もの数です。そう考えれば、私たちにできることって結構大きいってことを実感できるはずです。是非とも、みんなでそれを実感できるよう、呼びかけをお願い致します。

## 地下水保全、交通渋滞・農業・地価高騰対策の速やかな実行を求める署名

TSMC（台湾の半導体大手企業）の進出で、私たちが居住し、営業している地域の環境は、2年余の間に急激に変わってしまいました。

TSMC の進出は、「国家プロジェクト」として政府が1兆2千億円を補助し、推進しています。その一方で、地域住民は、様々な困難に見舞われています。

熊本県の最高責任者である県知事である貴職が、地域と住民、県民の生活と生業を守り、いのちの水である地下水を枯渇と汚染から守るために、早急に実効ある対策を講じられることを切にお願いいたします。

### [要 請 項 目]

#### 交通渋滞

- ① TSMC に対して、関係職員の時差出勤の実施。自転車、バス・電車通勤の拡大実行、「パークアンドライド」の具体化などを求めること。
- ② 県として、自転車道の整備、交差点改善（右折帯、右折信号）などを推進すること。JR に対して、豊肥線の増便を求めること。バス会社に対して、アクセスバスの創設を求めること。
- ③ 県・当該自治体・企業が協議し、実施計画をつくり財源を確保すること。

#### 農業対策

- ① 国、県段階、いずれにおいても「農地転用」「農地縮小」の施策、計画は中止すること。
- ② 「地下水涵養」事業の拡大、支援の上乗せ、中流域水田農家への補助の拡大を。
- ③ 代替農地の確保に責任を持つこと。
- ④ 代替用水の確保、補償のスキームについて具体化すること。
- ⑤ 農業用水の不足や枯渇を防ぐために、大量取水、無制限な開発を規制すること。

#### 地価高騰

商店・事業所の家賃負担増に対して、「特別地域家賃補助制度」を創設すること。

#### 地下水

- ① 地下水涵養域での無制限の企業進出、大規模開発、大量の取水に歯止めをかけるために、対策を講じること。
- ② 半導体工場で使用するPFAS、有害薬液の種類を報告を求め、公表すること。
- ③ 半導体工場をはじめ工場からPFASなど有害薬液や気体を外部に出さないよう、企業への指導、調査・点検の体制を強化、状況を公開すること。

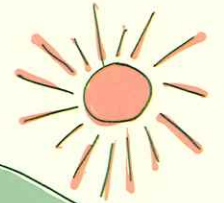
氏 名	住 所

[取り扱い団体 地下水と農業と環境を守る住民の会]

連絡先 090-7387-1073(菊陽町・近藤) 090-4513-3726 (大津町・石原) 080-5217-8560(合志市・濱元)



食と環境を守る「有機農産物を作る人」を育てたい！  
 有機農業を全国に広げるための学校 ORGANIC SMILE は  
 みなさまのご支援により運営されています。  
 フレンド会員になって、応援をよろしくお願いします。



生産者たちが制作した  
プロモーションビデオ



**フレンド会員**  
 年会費1口 1,000円

\*年会費は払込日が、4月～翌3月、10月～翌9月の開始月のいずれか近い方を  
 起点とさせていただきます。

**有機の学校**      オーガニック スマイル  
**NPO 法人 ORGANIC SMILE**

▼こちらを切り取ってお使いください。

**ゆうちょ銀行・郵便局・ゆうちょ通帳アプリ専用**  
 ゆうちょ銀行窓口または、郵便局の専用ATM、ゆうちょ通帳アプリで  
 ご利用いただけます。各欄に必要事項をご記入の上、ご送金ください。  
 フレンド会員になって、さらなるご支援をよろしくお願いします。

払込取扱票	
00	口座記号番号
017009	153916
金額	千 百 十 万 千 百 十 円
NPO法人 ORGANIC SMILE	料金 備考
加入者名 ※ おところ・おなまえ ※ ご依頼人・通信欄 (メールアドレス: ) 応援ありがとうございます! フレンド会員(年会費)は何口でも。 1口 1,000円 ( )口 日 附 印	
各票の※印欄は、ご依頼人様においてご記入ください。 ※こちらを切り取ってお使いください。 ご依頼人欄に、おところ・おなまえをご記入ください。(承認番号 大第 62756号) これより下部には何も記入しないでください。	

振替払込請求書兼受領証

口座記号番号	017009
	153916
加入者名	NPO法人 ORGANIC SMILE
金額	千 百 十 万 千 百 十 円
ご依頼人	様
料金額	(消費税込み) 日 附 印
備考	円

記載事項を訂正した場合は、その箇所を訂正印を押ししてください。  
 切り取らないでください。

この受領証は、大切に保管してください。





記入は赤など目立つ色をお願いします

農産加工品		カレー、シチュー		お茶、紅茶、コーヒーなど お茶		お米手土産用 ゆうきスター2023年米		洗濯、台所用、食器洗い、掃除用洗剤		日用雑貨	
3117	★昭人さんの干し椎茸70g 764円	3341	アショカのカレー粉 100g 630円	3711	★久保さんの麦茶500g 551円 <b>10円引</b>	89	★手土産白米5kg 4018円(紙袋)	4001	ハーフの香り液体石けん800ml 1239円	4059	トレットバナー 太穴芯無6ロール 556円
		3344	中辛植物素材のカレー粉135g 508円	3712	★昭人さんのごぼう茶50g 662円 <b>10円引</b> 沢山ありますご協力お願いします。	90	★手土産白米2kg 1834円(紙袋)	4002	詰替・ハーフの香り液体石けん2kg2478円	4061	無漂白コーヒーフィルター2〜4人用100枚 611円
3118	★昭人さんの干し椎茸(スライス)70g 636円	3345	辛口植物素材のカレー粉135g 508円			98	★手土産玄米5kg 3389円(紙袋)	4003	ハーフの香り粉石けん1.8kg 1487円	4073	オキシジェン ダストバック4枚 1210円
3119	★昭人さんの干し椎茸(小葉)50g 497円	3343	甘口植物素材のカレー粉135g 508円	3710	★古庄さんのハブ茶(生)500g 720円 <b>限定</b> 休止	99	★手土産玄米2kg 1582円(紙袋)	4006	クリーン食器洗い乾燥機専用洗浄剤500g 550円	4069	天然蚊取り線香「mone」10巻 462円限定
3124	胡参竹水煮たけのこ120g 392円	3342	ハヤシルー115g×2 540円 日食	3715	ハト麦茶 400g 550円 かぬま <b>10円引</b>	<b>会オリジナルお菓子(大人気!!)</b>		4007	アルカリウオッシュ500g 398円地の塩	4070	菊花せんこう(6時間用)30巻1250円
3128	九州産たけのこ水煮 120g 392円	3347	コーンシチューフレーク180g 529円	3721	下田さんの釜炒り茶90g 540円 <b>10円引</b>	3503	★高丸さんの玄米ぼんせんべい8枚381円	4013	アルカリウオッシュL(香料入)600g 583円	4071	くすの木しようのう10g×8包 1727円 限定 休
3129	九州産細切たけのこ水煮 90g 303円 チンジャオロースにおすすめ!	3346	植物素材のデミグラスソース120g 508円	3728	下田さんの釜炒り茶ティーパック2g×15 648円 <b>10円引</b>	<b>創健社のお菓子</b>		4008	クエン酸 300g 495円 地の塩	4072	くすの木せんこう14cm×230前後1250円
		<b>梅肉エキス、ハチミツ、ジャム</b>		3722	下田さんの釜炒り粉末茶50g 540円 <b>10円引</b>	3504	梅エキスカンディー 75g 389円	4011	くまモンのお掃除重層 600g 330円	4062	ムッキーちゃん 1個 488円
3193	(板)有機生いもこんにやく 250g 248円	3318	梅エキス・粒 90g 2931円創健社	3725	下田さんの冷茶 6g×10 540円 <b>10円引</b>			4010	ウオッシュ・ウオッシュ液体石けん(無香料)2L 1650円	4057	オーガニック化粧用コットン8×10g 48枚 493円
3127	有機生いも糸こんにやく 250g 268円	3319	梅エキス 90g 2931円 創健社	3701	紅茶(藤本製茶)3g×10 540円 <b>10円引</b>	3523	百年はちみつのだ飴 51g 540円	4029	ミセル固形石けん5個 537円 白井油脂	<b>酒類 20歳未満の飲酒は法律で禁止されています</b>	
3134	きくらげ(熊本産) 20g 500円	3224	県産ハチミツ(大)1kg 4372円	3702	紅茶7g×10(藤本製茶)3g×10 702円 <b>10円引</b>	3544	黒こしょうおかき 70g 400円	<b>手洗い、浴用、洗顔、シャンプー</b>		<b>料理酒</b>	
3301	にがり凍み豆腐国産有機丸大豆48g 391円	3225	県産ハチミツ(小)600g 2957円	3703	岳間茶/蒸し茶(藤本製茶)200g 1080円 <b>15円引</b>	<b>マルシマのお菓子</b>		4021	泡ハンドソープ 300ml 1239円		
3302	もち麩 25g 292円 田辺塾店	3320	マーマレード 200g 497円	3704	岳間茶得用くき茶(藤本製茶)300g 756円 <b>10円引</b>	3558	ひねくれきなこ 96g 335円	4022	詰替・泡ハンドソープ 250ml 805円	3810	特選・料理用自然酒1800ml 3028円
3303	車麩 大6枚 298円 マルヨネ	3321	ピーナッツクリーム150g 518円 創健社	3737	しょうが湯 20g×5 268円 マルシマ <b>5円引</b>	<b>サンコーのお菓子</b>		4023	無添加石けん 135g 316円 白井油脂	3811	特選・料理用自然酒720ml 1478円
		3279	メープルシロップ 330g 1490円	3738	花梨はちみつしょうが湯12g×5 380円 <b>5円引</b>	3540	有機栽培コーヒーゼリー 110g 292円	4024	よもぎ石けん100g×4 1047円 地の塩	<b>オリジナル焼酎「いのちの雫」ゆうきスター米使用(佐藤真実さん)</b>	
<b>調味料(ソース、ドレッシング等)</b>		<b>宮崎県産 国産ごま(無農薬)</b>		3739	たんぽぽコーヒー150g 1481円 杉食 終了	3510	クリームソフトクラッカー 梅子風味 95g 389円	4025	フラワーガーデンC 85g×3 660円 地の塩		
3285	ゆずごしょう 40g 309円	3335	煎り黒ごま(宮崎) 30g 494円	3729	パロ・ブランココーヒー粉 200g 972円 <b>10円引</b>	3511	ひじきスティック 110g 367円	4026	炭石けん 100g 823円 地の塩		
3286	練りからしチューブ49g 389円	3336	煎り金ごま(宮崎) 30g 494円	3732	有機インスタントコーヒー(瓶入)100g 1598円 <b>15円引</b>	3548	ミレービスケット 165g 378円	4030	ちのしおペーパー泡の全身ソープ 330ml 913円 限定	3803	★いのちの雫 原酒43度720ml 2750円
3287	生おろしわさびチューブ40g 443円	3337	すり黒ごま(宮崎) 30g 509円	3733	有機インスタントコーヒー(詰替)80g 1350円 <b>15円引</b>	3520	小倉ようかん 58g 173円	4031	詰替・ちのしおペーパー泡の全身ソープ 280ml 495円	3805	★1箱いのちの雫 原酒43度×12本 32156円
3271	焼き肉のたれ 350g 680円 ヒカリ	3338	すり金ごま(宮崎) 30g 509円	3735	こんぶ茶 80g 697円 健康フーズ <b>10円引</b>	3552	アーモンドキャラメル 165g 378円	4020	デンシーハミガキ 80g 506円 ムソー	3804	★いのちの雫 25度 720ml 1558円
3265	ウスターソース360ml 421円ヒカリ	<b>★考える会オリジナル乾麺</b>		<b>光食品のジュース類</b>		3535	ポテトチップス(しお味) 58g 216円	4035	炭シャンプー 390ml 935円 地の塩	3806	★1箱いのちの雫 25度×12本 18130円
3275	中濃ソース 300ml 497円 創健社					3514	のりり揚げ餅 40g 238円	4036	詰替・炭シャンプー 350ml 572円 地の塩	<b>ワイン、自然酒・ビール</b>	
3276	濃口ソース 300ml 497円 創健社	3386	★手延べそうめん 180g 462円 <b>5円引</b>	3784	オーガニックレモンスカッシュ 250ml×3 486円	3517	スイートポリコーン 85g 216円	4037	炭リンス 390ml 935円 地の塩	3813	自然酒純米吟醸(小)720ml 1959円
3280	オイスターソース 140g 539円	3387	★お徳用手延べそうめん 180g×5 2284円 <b>25円引</b>	3785	1箱オーガニックレモンスカッシュ 30缶 4698円	3518	牛乳かりんとう 100g 270円	4038	詰替・炭リンス 350ml 572円 地の塩	3823	井筒ワイン 赤甘口720ml 1565円
3266	トマトケチャップ(大)チューブ 500g 626円	3388	★手延べふしめん 180g 462円 <b>5円引</b>	3745	人参ジュース160g×3缶599円 ひかり無農薬原料	3507	うずまきバウムクーヘン69.5g 216円	4034	ナチュラル石けんはみがきジェル 80g 495円	3824	井筒ワイン 白辛口720ml 1565円
3267	トマトケチャップ(小)瓶400g 540円	3391	★乾うどん200g 291円 久保さんの小麦粉 <b>限定</b> 休	3746	1箱人参ジュース160g×30缶5814円 無農薬原料	3509	豆乳どーナッツ 72g 238円	4017	石けんシャンプーN(詰替) 400ml 693円	3825	井筒ワイン ロゼ720ml 1713円
3269	トマトピューレ320g 399円	3393	★徳用乾うどん200g×5袋 1426円 <b>限定</b> 休	3762	有機野菜飲むならこれ190g×3缶583円	3525	小粒水ようかん 16g×12 346円	4018	石けんシャンプー-専用リンス(詰替) 400ml 748円	3826	井筒ワイン メルロー辛口720ml 1967円
3277	有精卵マヨネーズ/チューブ300g 616円	<b>麺類</b>		3763	1箱有機野菜飲むならこれ 30缶 5657円	<b>浅漬の素 漬物</b>		<b>おすすめ</b>			
3272	胡麻ドレッシング390ml 1058円	3362	くず切り 100g 464円	3766	オーガニックジンジャーエール250g×3缶 486円	3257	富士ピクル酢 360ml 633円 飯尾醸造 在庫限り終了	4019	泡で出でくるおデューソープ(詰替) 1500ml 1320円 <b>別に泡ボトルが必要です</b>	3835	有機栽培プレミアムビール(瓶) 330ml×12本 4092円
<b>小麦粉・雑穀・豆</b>		3365	国産はるさめ 100g 324円 金正食品	3767	1箱オーガニックジンジャーエール30缶 4698円	3281	77浅漬の素(ぬか漬け風味)500ml 497円			3836	有機栽培プレミアムビール(瓶) 1本 352円
3047	★ゆうきスター米粉(白米) 300g 482円限定	3366	ロングパスタ(スパゲッティ)400g 486円	3768	オーガニックぶどうサイダー250g×3缶 486円	3306	本干したくあん 200g 583円 ムソー	<b>ボックス(太陽油脂)商品</b>		9972	手土産ワイン用紙袋 1本用 84円
3048	★ゆうきスター米粉(玄米) 300g 482円	3367	ショートパスタ(マカロニ)300g 416円	3769	1箱オーガニックぶどうサイダー 30缶 4698円	<b>ふりかけ・缶詰</b>		4041	ボックス石けんハミガキ120g 462円	9973	手土産ワイン用紙袋 2本用 157円
3009	★小麦粉500g 345円 福岡県・久保さん(無農薬)	3370	醤油らーめん3食 599円 創健社	3772	オーガニックぶどうジュース160g 3缶 551円	3325	のり佃煮(瓶)95g 400円 創健社	4042	ハグクサチュンハンドクリーム70g 935円		
3011	★強力粉500g 345円 福岡県・久保さん(無農薬)	3371	塩らーめん3食 599円 創健社	3773	オーガニックぶどうジュース160g 30缶5343円	3304	しそワカメふりかけ(昆布入り)35g 371円	4043	ハグクサチュンリップクリーム3.5g 715円	<b>注文随時受付中商品 1週間〜2週間納品に時間を頂きます。</b>	
3282	北海道産有機小豆・ムソー 200g 799円	3372	味噌らーめん3食 599円 創健社	3780	オーガニックりんごジュース190g 3缶 518円	3305	えびいりこふりかけ 40g 421円	4044	UV(日焼け止め)クリーム45g 1430円	<b>◇マル球産業株式会社</b>	
3070	地だいず(みさを大豆) 300g 501円	3373	博多風らーめん3食 664円 創健社	3781	1箱オーガニックりんごジュース190g 30缶5028円	3326	ペニ花オイルのツナ缶 90g 486円	4045	ハグクサ酸素系漂白剤ボトル430g 605円	4086	お茶の力(ティーポットセット) 通常価格25300円 <b>特別価格21780円</b>
3296	国産有機黒豆(北海道)200g 865円	3374	新)四川風らーめん3食 713円 創健社			3327	さば味付け缶 190g 454円 創健社	4046	ハグクサ酸素系漂白剤詰替用500g 605円		
3311	パン粉 国産小麦粉100%使用 150g 211円	3368	長崎血うどん 2食入り 356円創健社			3328	いわし味付け缶 100g 400円 創健社	<b>化粧品</b>			
3307	純白玉粉 150g 324円 秋田白玉	3384	4食入さくらの焼きそば114g×4 842円			3348	フリーズドライ味噌汁5食661円	4050	つばき油 92g 1650円 坂本製油	4085	スープの力DX 標準価格47300円 <b>期間限定価格42900円</b>
3309	片栗粉 200g 281円 桜井	<b>竹嶋有機農園</b>		<b>創健社ジュース</b>		3349	フリーズドライ味噌汁(ほうれん草キャベツ)5食661円	4051	スキンコンディショニングオイル30ml 1225円	4096	スーパーカッター力くん 標準価格36300円 <b>期間限定価格31900円</b>
3096	★大地豆きなこ(みさお大豆) 100g 313円	3751	りんごジュース(瓶)1L 977円(竹嶋りんご)	3754	丹沢サイダー250ml×3缶 389円	<b>本田さんの肥料</b>		4064	馬油(液状)55ml 1906円 ソンバーク		
3314	有機いりごま・白80g(エジプト産) 302円	3752	手土産りんごジュース(瓶)1L×2本 1919円	3755	1箱丹沢サイダー250ml×30缶 3780円	4105	★本田さんの発酵肥料10kg 1572円	4053	★へちま水(原液)300ml 838円		
		3753	箱入りりんごジュースびん入り 1L×6 5684円			4108	★本田さんの発酵肥料5kg 944円				

縦合計 ( )

縦合計 ( )

縦合計 ( )

縦合計 ( )

縦合計 ( )

縦合計 ( )

# 卵 9月予約注文書

提出日	火コース 8/20
-----	-----------

配送日	商品No.	商品名	価格	予約数
3日	21	普通卵 5 k g	3,247	
	22	普通卵 3 k g	1,948	
	23	有精卵 3 k g	3,247	
	24	卵 10個パック	445	
	26	有精卵 6個パック	445	
10日	21	普通卵 5 k g	3,247	
	22	普通卵 3 k g	1,948	
	23	有精卵 3 k g	3,247	
	24	卵 10個パック	445	
	26	有精卵 6個パック	445	
17日	21	普通卵 5 k g	3,247	
	22	普通卵 3 k g	1,948	
	23	有精卵 3 k g	3,247	
	24	卵 10個パック	445	
	26	有精卵 6個パック	445	
24日	21	普通卵 5 k g	3,247	
	22	普通卵 3 k g	1,948	
	23	有精卵 3 k g	3,247	
	24	卵 10個パック	445	
	26	有精卵 6個パック	445	
	21	普通卵 5 k g	3,247	
	22	普通卵 3 k g	1,948	
	23	有精卵 3 k g	3,247	
	24	卵 10個パック	445	
	26	有精卵 6個パック	445	

有精卵 3 k gは数が足りないときは普通卵3 k gをお届けすることがあります。ご了承下さい。  
 ※卵が不足した場合は予約・登録でご注文の方を優先してお届け致します。

## 卵 9月予約注文書

提出日 金コース 8/23

配送日	商品No.	商品名	価格	予約数
6日	21	普通卵 5 k g	3,247	
	22	普通卵 3 k g	1,948	
	23	有精卵 3 k g	3,247	
	24	卵 10個パック	445	
	26	有精卵 6個パック	445	
13日	21	普通卵 5 k g	3,247	
	22	普通卵 3 k g	1,948	
	23	有精卵 3 k g	3,247	
	24	卵 10個パック	445	
	26	有精卵 6個パック	445	
20日	21	普通卵 5 k g	3,247	
	22	普通卵 3 k g	1,948	
	23	有精卵 3 k g	3,247	
	24	卵 10個パック	445	
	26	有精卵 6個パック	445	
27日	21	普通卵 5 k g	3,247	
	22	普通卵 3 k g	1,948	
	23	有精卵 3 k g	3,247	
	24	卵 10個パック	445	
	26	有精卵 6個パック	445	
	21	普通卵 5 k g	3,247	
	22	普通卵 3 k g	1,948	
	23	有精卵 3 k g	3,247	
	24	卵 10個パック	445	
	26	有精卵 6個パック	445	

有精卵 3 k g は数が足りないときは普通卵 3 k g をお届けすることがあります。ご了承下さい。  
 ※卵が不足した場合は予約・登録でご注文の方を優先してお届け致します。

## オーガニックバナナ 1ヶ月単位の予約注文



有機JAS認証を取得してあるオーガニックバナナです。  
産地はエクアドル産です。

仕入発注の関係で1ヶ月単位での予約注文というかたちになります、毎週のご注文の受け付けはありませんのでご注意ください。

### エクアドル産 スイートバレー



程よい酸味とさわやかな甘みがあり、もっちりした食感が特徴のバナナです。

バナナの熟度が進むと酸味はコクに変わり、コクのある美味しいバナナとなります。

バナナの輸入時に植物検疫で病害虫が見つかった場合は、燻蒸処理が行われますが、燻蒸の有無は表示義務がないので見た目では判断ができません。有機栽培したバナナでも燻蒸処理をされると有機バナナとしては流通ができなくなります。有機JASマークがついた有機バナナは燻蒸処理もされていない証です。

商品No	商品名	火曜コースの方		金曜コースの方	
		配送日	注文数	配送日	注文数
976	有機バナナ 500g(3~4本)526円(込)	9/3(火)		9/6(金)	
		9/10(火)		9/13(金)	
		9/17(火)		9/20(金)	
		9/24(火)		9/27(金)	

※入荷状況によっては予定していた産地のバナナがお届けできない事も予想されます。  
その時はもう一つの産地のバナナをお届けさせていただきますので、ご承知おきください。

# 第3世界ショップの ナッツシリーズ



農薬や化学肥料に頼らない有機栽培のもの、  
またはフェアトレードの原材料を使い、  
持続可能な農業を応援しています。



よりよいモノ作りに対する妥協なき信念があり、  
持続可能な農業に愛情を持って真摯に取り組む生産  
者と、切磋琢磨しながら長く関係を築いています。



保存料や食塩、油などは  
使用をしておらず、  
素材本来の味を楽しむことができます。



ピーカンナッツ  
(ロースト) 65g

**特価657円(税込)**

通常価格 691円(税込)

原材料名:ピーカンナッツ(アメリカ)



くるみ(生) 65g

**691円(税込)**

原材料名:くるみ 原産国:アメリカ



アーモンド  
(食塩不使用) 70g

**691円(税込)**

原材料名:アーモンド(アメリカ)



カシューナッツ  
(食塩不使用) 70g

**691円(税込)**

原材料名:カシューナッツ(スリランカ)



よくばりナッツ  
80g

**691円(税込)**

原材料名:くるみ(アメリカ)、ア  
ーモンド(アメリカ)、ピスタチオ  
(アメリカ)、カシューナッツ



マカダミアナッツ  
(食塩不使用) 65g

**691円(税込)**

原材料名:マカダミアナッツ  
(マラウイ共和国)



ピスタチオ  
(食塩不使用) 70g

**691円(税込)**

原材料名:ピスタチオ(アメリカ)



(株)プレス・オールターナティブ  
第3世界ショップ

〒153-0062 東京都目黒区三田 2-7-10-102  
TEL:03-6417-4702 HP:<https://www.p-alt.co.jp>







スリランカ産  
**カレー壺**  
シリーズ

**2種のレトルトカレー 本格スパイスカレーがご自宅であつという間に**

ほくほくのひよこ豆と優しい  
味わいのスパイスブレンド

辛さレベル

ひよこ豆カレー  
辛さ控えめ 180g

税込 **545円(税込)**  
通常価格 561円(税込)

原材料名:ココナッツミルク、ひよこ豆、ココナッツオイル、たまねぎ、香辛料、トマトペースト、醸造酢、食塩、粗糖、米 原産国:スリランカ

平飼い鶏のひき肉を使用、  
パンチの効いたスパイスブレンド

辛さレベル

チキンカレー 辛口  
180g

561円(税込)

原材料名:たまねぎ、鶏肉、ココナッツミルク、香辛料、ココナッツオイル、トマトペースト、食塩、醸造酢、米、乾燥ココナッツ 原産国:スリランカ

**特別価格**



**スリランカから来たスパイスの王様**

太陽をたっぷり浴びて育ったこしょうは、すっと鼻に抜けるような香りとピリッとした野性的な辛みが特徴。

ペッパー 各 20g

黒ホール / 黒粗挽き

各 **388円(税込)**

原材料名:こしょう 原産国:スリランカ



カレーの隠し味、  
サラタや揚げ物のソース、  
炒め物や煮物の味付けなど、  
さまざまな場面で活躍！

チャツネ 260g

626円(税込)

原材料名:粗糖、マンゴー、にんにく、醸造酢、食塩、マスタード、しょうが、とうがらし/増粘剤(ペクチン:オレンジ由来) 原産国:スリランカ

**特別価格**



ココナッツ  
ミルク 200ml

特価 **334円(税込)**  
通常価格 345円(税込)

原材料名:ココナッツ/  
安定剤(グアーガム)  
原産国:スリランカ

**有機栽培・無漂白の  
ココナッツを使用**  
スリランカの有機農家で栽培されたココナッツを使ったココナッツミルク。酸化防止剤、漂白剤は使用していません。この製品はスリランカの小規模ココナッツ農家の仕事を応援しています。

No.35 特別注文書-B

グループ名	組合員番号	組合員名	注文数
-------	-------	------	-----

第三世界ショップ 調味料～飲み物・ナッツ他 (月1回)

配送日 火コース 9/3

金コース 9/6

提出日 火コース 8/20  
金コース 8/23

	商品名	注文数	税込価格
	<b>カレーの壺シリーズ</b>		
5701	カレーの壺ペッパー (黒ホール) 20g	定例注文	389
5702	カレーの壺ペッパー (黒粗挽き) 20g	定例注文	389
5703	カレーの壺ココナツミルク 200ml	<b>11円引</b>	346
5708	カレーの壺チャツネ 260g		626
5704	カレーの壺スリカレー 34g約8皿分		508
5705	カレーの壺マイルド 220g		626
5706	カレーの壺オリジナル 220g		626
5707	カレーの壺スパイシー 220g		626
5763	トルト・カレーの壺 特辛カレー 辛口 180g		562
5764	トルト・カレーの壺 ホクカレー 中辛 180g	終了	497
5875	トルト・カレーの壺 ひよこ豆カレー 180g	<b>15円引</b>	562
5995	トルト・カレーの壺 キマカレー 辛口 180g	終了	497
5782	カレーの壺 カルボルカレーペースト		335
5783	カレーの壺 ジャフナカレーペースト		335
	<b>飲み物</b>		
5862	カフェインレスコーヒー粉 100g	終了	994
5863	ドリップコーヒーデカフェ 12包セット	終了	2,333
5864	ドリップコーヒーゼリー 12包セット		2,851
5860	(豆)パロ・ブランココーヒー 150g		972
5861	(粉)パロ・ブランココーヒー 150g	定例注文書へ移動	972
5885	サンタフェリサ・コーヒー(豆) 150g		972
5886	サンタフェリサ・コーヒー(粉) 150g		972
5711	シンガンパティ紅茶 100g		540
5710	アールグレイ紅茶 80g		756
5709	ダーズリンティー 80g		1,296
5746	ティーバック アールグレイ紅茶 1.8g×14包		518
5715	ココア 110g		648
5712	チャイパック 3g×12		475
5991	Stick ほうじ茶ラテ 65g (13g×5包)		648
5990	Stick 黒糖ココア 65g (13g×5包)		648
5993	ぼくらが作った煎茶 70g		918
5994	ぼくらが作った焙じ茶 100g		648
5767	林農園の烏龍茶 70g		950
5769	林農園の烏龍茶(ティーバック) 1L用(5g×12包)		691
5768	林農園の烏龍茶(ティーバック) (1.5g×10包)		518
5881	Artisan 水出しアイスコーヒー 15g×6包		670

	商品名	注文数	税込価格
5725	干しいちじく 120g		799
5720	ドライマンゴー 65g		626
5757	ドライパイナップル 60g		561
5876	プルーン 120g		691
5724	ドライ克蘭ベリー 80g		562
5727	レーズン 165g		497
5742	ドライフルーツナッツミックス 90g		626
5844	ヨーグルトと食べるドライフルーツ 100g		691
5745	アーモンド 70g		691
5751	ピスタチオ 70g		691
5735	クルミ(生) 65g		691
5734	マカデミアナッツ 65g		691
5737	カシューナッツ 食塩不使用 70g		691
5872	ピーカンナッツ(ロースト) 65g	<b>32円引</b>	691
5736	よくばりナッツ 80g		691
5887	徳用ミックスナッツ 200g		1,490
5888	徳用アーモンド(食塩不使用) 230g		1,598
5889	徳用クルミ(生) 200g		1,490
5848	きなこクルミ 65g		497
5758	黒糖クルミ 65g		497
5723	メープルアーモンド 40g		497
5738	カシューナッツ カレー味 60g		594
5867	スドン村の黒くるみ 55g		497
5722	アーモンドミックスちりめんのり塩 30g		518
5731	アーモンドミックス桜えびペペロンチーノ 30g	<b>14円引</b>	518
5732	グラノーラ克蘭チメープル 40g		518
5877	ヒマラヤ山麓ハチミツ 300g	<b>55円引</b>	1,944
5868	リックさんのメープルシュガー 125g		1,058
3279	リックさんのメープルシロップ 330g	定例注文書でご注文ください	1,490
5873	シンガラジャの天日塩 150g		410
5874	シンガラジャの天日塩 1kg		1,188
5772	オートミール 450g	<b>45円引</b>	950
5869	メープルグラノーラ(オリジナル) 220g		1,166

※値引き額は全て税抜き価格よりの値引き額となります。

# No.35 特別注文書-B

グループ名	組合員番号	組合員名	注文数
-------	-------	------	-----

## オーサワ 冷蔵品カタログ

提出日 火コース 8/20 金コース 8/23

配送日

火コース 9/3

金コース 9/6

季節商品のため、在庫終了の場合はお届できないこともあります

商品No.	商 品 名		数	価格
<b>★麺類</b>				
5301	7701	オーサワのベジ生ラーメン(しょうゆ) 284 g		604
5302	7702	オーサワのベジ生ラーメン(みそ) 296 g		615
5303	7705	オーサワのベジ生ラーメン(しお) 284 g		594
5184	7706	オーサワのベジ生ラーメン(坦々麺) 324 g		788
5304	7703	オーサワのベジ生ラーメン(ごまみそ) 298 g		637
5174	7704	オーサワのベジ冷し中華・ごまだれ 生麺 320 g(うち麺110g×2)		680
5173	7707	オーサワのベジ冷し中華・醤油だれ 生麺 302 g(うち麺110g×2)		615
5305	7700	オーサワのやきそば(蒸し麺) 150 g		199
<b>★調味料 佃煮 海藻類 海産物 加工食品</b>				
5306	7715	有機白みそ 500 g		864
5307	7771	しその実昆布・佃煮 100 g		513
5308	7772	ごま昆布・佃煮 100 g		486
5310	7753	鳴門海峡漁師のわかめ(湯通し塩蔵茎付ワカメ) 100g <b>NEW</b>		432
5311	7749	戻しひじき 100 g		386
5312	7912	国産釜揚げしらす(木村海産) 40 g(20g×2)		232
5313	7890	国産釜あげしらす 50 g(25g×2)	休止	367
5314	7739	おさかなソーセージ 90 g(45g×2本)		345
5315	7774	揚げごぼうの甘酢漬 80 g		475
5316	7732	味付いなりあげ 6枚		397
5338	7733	北海道産小麦使用 ちくわぶ	休止	237
5317	7734	京なま麩(プレーン・よもぎ) 100 g		561
5318	7730	とろゆば 180 g		734
5319	7849	本さしみゆば 180 g		810
	7856	国産有機なめらか絹豆腐 240 g	取り扱いませ	220
	7853	水切り押し豆腐 220 g	取り扱いませ	372
5320	7857	有機酒粕 200 g	休止	712
5349	7854	有機みりん粕 200 g 再開(4月中旬~数量限定品)	休止	820
5321	7864	お好み角てん 360 g 再開(4月~9月限定品)		200
5322	7791	ANP71・お米の発酵飲料 150 g		324
5323	7797	ANP71・お米の発行飲料ブルーベリー 150 g		345
5324	7940	KURAKON HUMMUS ORIGINAL 80 g		321
5325	7945	とち野酵母(冷蔵) 100 g		928
5348	7819	オーサワのヴィーガンキムチ 250g		496
5354	7820	糀べったら漬1本 (145g以上) (数量限定品) <b>NEW</b>		604
<b>★チョコレート</b>				
5350	7902	チョコレートカカオ 100% 55g		799
5351	4251	アガペチョコレートスティックカカオ 70% 62g		799
5326	7896	スペリアダークチョコレート 100% 80g		680
5327	7880	ファインダークチョコレート 99% 80g		680
5328	7878	ファインダークチョコレート 92% 80g		680
5329	7879	ファインダークチョコレート 75% 80g		680
5330	7901	ダークチョコレート グランベリー 100g		680
5331	7898	ダークチョコレート オレンジ 100g		680
5352	7899	塩キャラメルチョコレート 80g		680
5353	7900	塩チョコレート 75% 80g		680